

EXERCICE 1

6 points

Compléter le tableau ci-dessous en arrondissant les valeurs au centième près et les pourcentages à 0,1% près.

Valeur de départ	Évolution	Taux en %	Valeur d'arrivée
56	hausse	+12%	
	baisse	-22%	3,52
42,26			31,72
84	baisse	-56,3%	
14			63

• ○ • ○ •

EXERCICE 2

7 points

Le tableau ci-dessous est extrait d'une feuille de calcul d'un tableur.

Il donne les populations urbaine et rurale françaises, en millions de personnes, entre 1954 et 1999.

	A	B	C	D	E	F
2		Population urbaine	Indice de population urbaine	Population rurale	Population totale	Pourcentage de population urbaine
3		(en millions)		(en millions)	(en millions)	(en %)
4	1954	24,5	100	18,2	42,7	57,4
5	1962	29,4		17,1		
6	1968	34,8		14,9		
7	1975	38,4		14,2		
8	1982	39,9		14,5		
9	1990	41,9		14,7		
10	1999	44,2		14,3		
11						

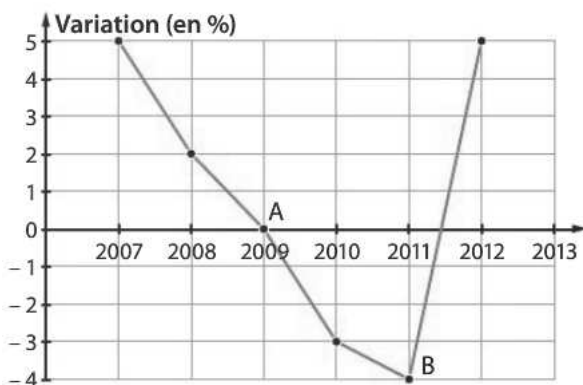
Dans cet exercice, on exprimera les taux en pourcentage et on arrondira les indices et les pourcentages au dixième.

- Calculer pour l'année 1962 le pourcentage de population urbaine en France par rapport à la population totale.
- On fixe l'indice de population urbaine à la base 100 en 1954. Quel est l'indice de population urbaine en 1962? En 1982?
- On s'intéresse dans cette question à l'évolution de la population totale.
 - Montrer qu'avec l'arrondi fixé le taux d'évolution global de la population totale entre 1954 et 1999 est 37 %.
 - En déduire le taux annuel moyen d'augmentation entre 1954 et 1999.

• ○ • ○ •

EXERCICE 3 :

7 points



Le graphique ci-contre représente les évolutions successives en pourcentage du chiffre d'affaires de l'entreprise *Matador* à la fin de chaque année entre début 2007 et fin 2012.

Ainsi, à la fin de l'année 2007, le chiffre d'affaires a augmenté de 5% par rapport à la fin de l'année 2006.

- Donner de même une interprétation en termes de pourcentage des points A et B du graphique. Combien y a-t-il eu d'évolutions annuelles entre début 2007 et fin 2012?
- Déterminer le coefficient multiplicateur global entre le début de l'année 2007 et la fin de l'année 2012. (arrondir à 0,0001 près)
- Déterminer le taux d'évolution moyen annuel du chiffre d'affaires de l'entreprise *Matador* (arrondir à 0,01% près). Écrire une phrase traduisant le résultat du taux moyen.